



AAC DU VAL D'ORLEANS

Partenariat pour impliquer l'ensemble des acteurs du territoire



FICHE D'IDENTITE DU TERRITOIRE

LOCALISATION

✓ Loiret, Centre

SUPERFICIE

✓ Ensemble de l'AAC : 6500 ha
 ✓ SAU de l'AAC : 3700 ha (57% de la surface totale)

NOMBRE D'AGRICULTEURS

✓ 163 exploitants

CONTEXTE AGRICOLE

✓ Grandes cultures, cultures spécialisées (horticulture, maraîchage)
 ✓ Cultures principales : céréales, maïs, colza

QUALITE DE L'EAU

✓ Problématique principale : phytosanitaires
 ✓ Concentration en nitrates : moyenne 12 mg/l entre 2014 et 2018
 ✓ Concentration en phytosanitaires : plusieurs molécules supérieures à 0,1 µg/l dans les eaux superficielles et souterraines

MASSE D'EAU

✓ Captage dans la nappe alluviale
 ✓ Production annuelle de 9 Mm³ pour 120 000 habitants
 ✓ 3 captages prioritaires « Grenelle »

CONTACTS

✓ Claire CALANDRE (Orléanaise des Eaux) :

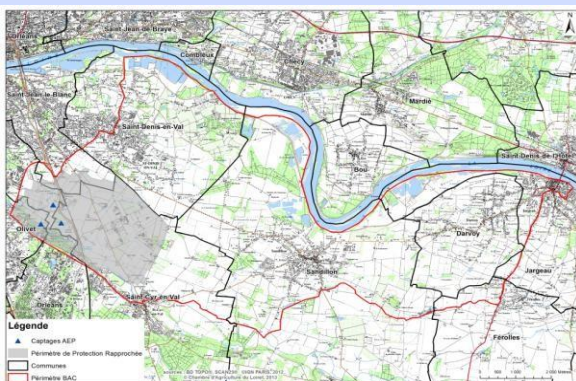
claire.calandre@lyonnaise-des-eaux.fr

✓ Benoît LOUCHARD (CA 45) :

benoit.louchard@loiret.chambagri.fr

✓ Franck PARÉ (Mairie d'Orléans) :

fpere@ville-orleans.fr



■ Historique de la démarche de protection des captages

1999 : Signature de la 1^{ère} convention tripartite entre la CA 45, la mairie d'Orléans et l'Orléanaise des Eaux

2012 : Finalisation de l'étude AAC suite au classement « Grenelle » des captages

2013 : Signature de l'arrêté de la délimitation ZSCE

2014 : Signature de la 4^e convention tripartite et du Contrat Territorial avec l'Agence de l'Eau Loire-Bretagne pour l'animation du plan d'action sur l'aire d'alimentation des captages

2019 : Intégration du CT de l'AAC du val d'Orléans dans le CT du Dhuy Loiret (2016-2020) couvrant tout le SAGE

■ Descriptif des actions

Actions agricoles :

- Conseil individuel : suivis agronomiques, diagnostic pollutions ponctuelles et diffuses
- Conseil collectif : bulletins d'information, réseau de Reliquats Sortie Hiver, essais, journées de démonstration

Actions non agricoles :

- Sensibilisation pratiques alternatives de désherbage communal, sensibilisation des jardiniers amateurs (via les jardineries entre autres)
- Communication : organisation de circuits de visites, communiqués de presse, bulletins d'information

Connaissance du milieu :

- Suivi de la qualité de l'eau souterraine et superficielle
- Outil « Phytoscope » : Modélisation des transferts des produits phytosanitaires dans la nappe

■ Acteurs impliqués

- **Ville d'Orléans** : maître d'ouvrage
- **Chambre d'Agriculture du Loiret** : coordination et animation du plan d'action, rédaction de bulletins hydrologiques
- **Suez (à travers sa marque Orléanaise des Eaux)** : suivi de la qualité de l'eau
- Etablissement public Loire : maître d'ouvrage du CT Dhuy Loiret

■ Intérêts du partenariat

- Convention tripartite ancienne : vision commune entre les partenaires pour instaurer une dynamique territoriale basée sur le volontariat
- Co-construction du plan d'action, actions de communication pour impliquer l'ensemble des acteurs du territoire

■ Bilan des actions

- 5 journées de visites organisées depuis 2012
- Emergence du Contrat Territorial : réunions de sensibilisation, bulletins d'informations
- Prise de contact avec l'ensemble des agriculteurs
- Communication sur la qualité de l'eau du territoire auprès de tous les acteurs (bulletins, visites...)
- Bonne participation des acteurs aux journées de démonstration (1/an/acteur)
- Elargissement du programme d'actions à un territoire plus vaste

